

DŮM KANDERTOVA

Ubytovací zařízení Dům Kandertova se nachází na katastrálním území Prahy 8 – Libeň. V pěti nadzemních podlažích disponuje celkovou ubytovací kapacitou 153 lůžek, jeho součástí je také parkoviště. V Domě Kandertova je k dispozici 24hodinová recepce a služba SECURITY.

V Domě Kandertova aktuálně nabízíme tyto kapacity k dispozici:

4.NP (3. patro)

Sestává se z 9 samostatných pokojů (od dvou do sedmi lůžkových) s celkovou kapacitou 39 míst. Disponuje společnou kuchyňkou, společnou koupelnou a samostatným pánským a dámským WC. Kapacitu tohoto podlaží můžeme nabídnout buď formou pronájmu celého podlaží nebo formou ubytování v jednotlivých pokojích, účtováno dle skutečně strávených nocí vašich zaměstnanců.

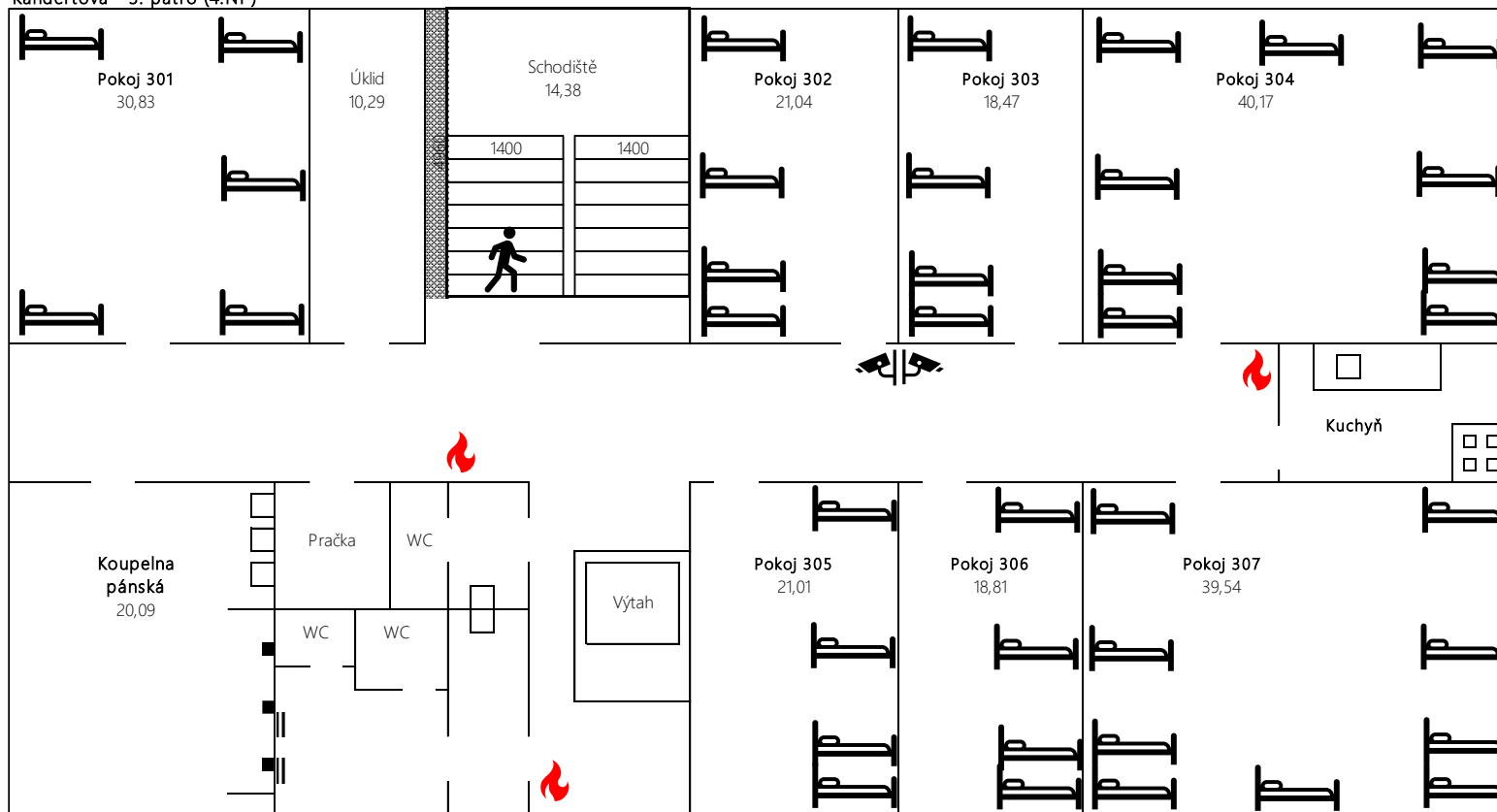
Cena pronájmu: 150.000 Kč/měsíc

Cena ubytování: 155 Kč/noc

Kauce: 150.000 Kč

Záloha: 3.000 Kč/osoba

Kandertova - 3. patro (4.NP)



LEGENDA



ÚNIKOVÝ VÝCHOD



HASÍCÍ PŘÍSTROJ, HYDRANT



SPRCHA



UMYVADLO



SPORÁK



PISOÁR

Ubytovací podlahová plocha: 1.000,5 m²

Počet lůžek: 39

Skladové a provozní prostory: 31,13

Společné prostory: 371 m²