

DŮM KANDERTOVA

Ubytovací zařízení Dům Kandertova se nachází na katastrálním území Prahy 8 – Libeň. V pěti nadzemních podlažích disponuje celkovou ubytovací kapacitou 153 lůžek, jeho součástí je také parkoviště. V Domě Kandertova je k dispozici 24hodinová recepce a služba SECURITY.

V Domě Kandertova aktuálně nabízíme tyto kapacity k dispozici:

K dispozici od 1.10.2021

5.NP

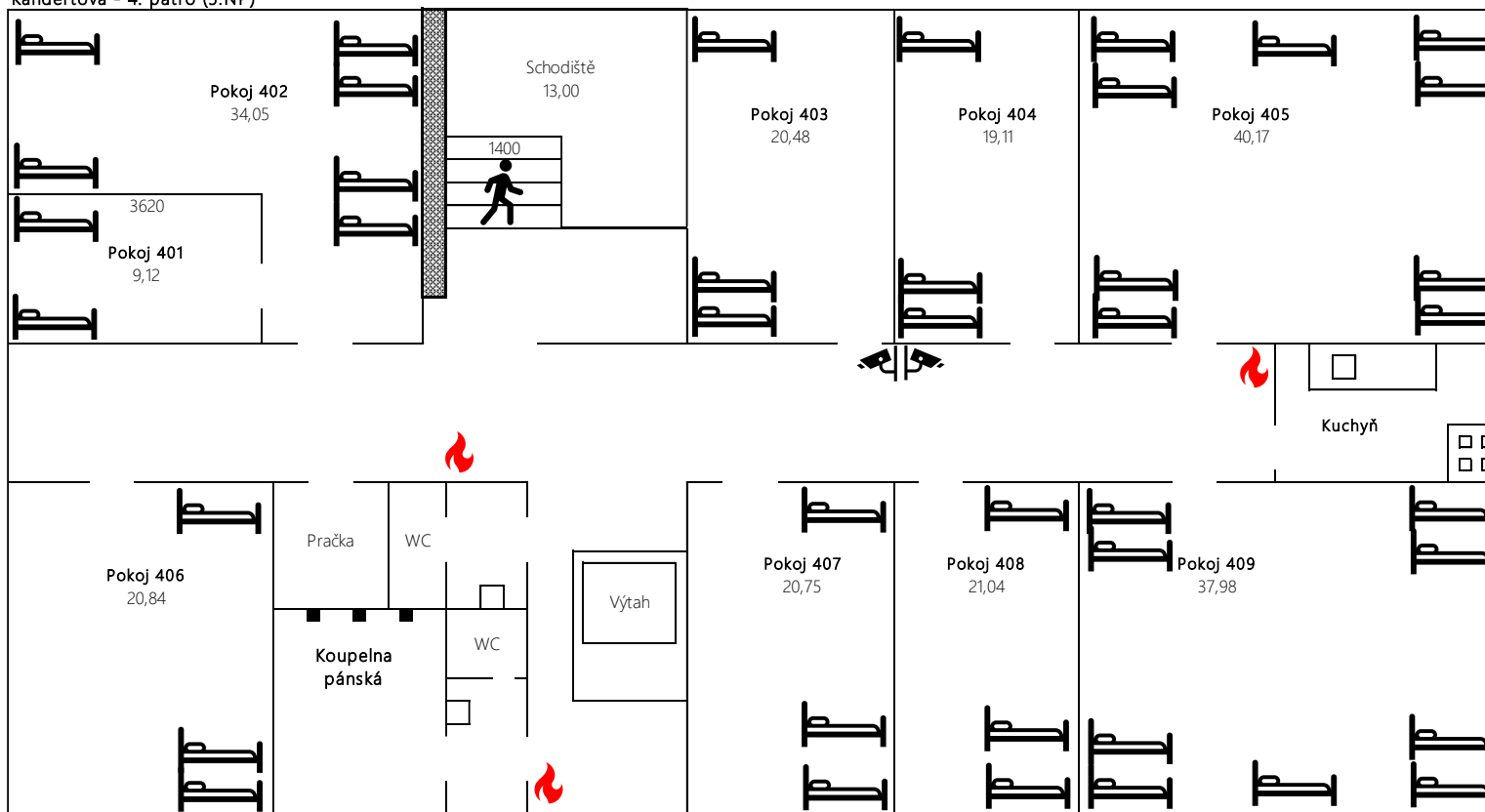
K dlouhodobému pronájmu nabízíme 5. nadzemní podlaží (4. patro), které se sestává z 9 samostatných pokojů (od dvou do devíti lůžkových) s celkovou kapacitou 41 míst.

Patro disponuje společnou kuchyňkou, společnou koupelnou a samostatným pánským a dámským WC.

Cena pronájmu: **160.000 Kč bez DPH/měsíc**

Kauce: **160.000 Kč**

Kandertova - 4. patro (5.NP)



LEGENDA



ÚNIKOVÝ VÝCHOD



HASÍCÍ PŘÍSTROJ, HYDRANT



SPRCHA



UMYVADLO



SPORÁK

Ubytovací podlahová plocha: 1.000,5 m²

Počet lůžek: 41

Skladové a provozní prostory: 31,13

Společné prostory: 371 m²